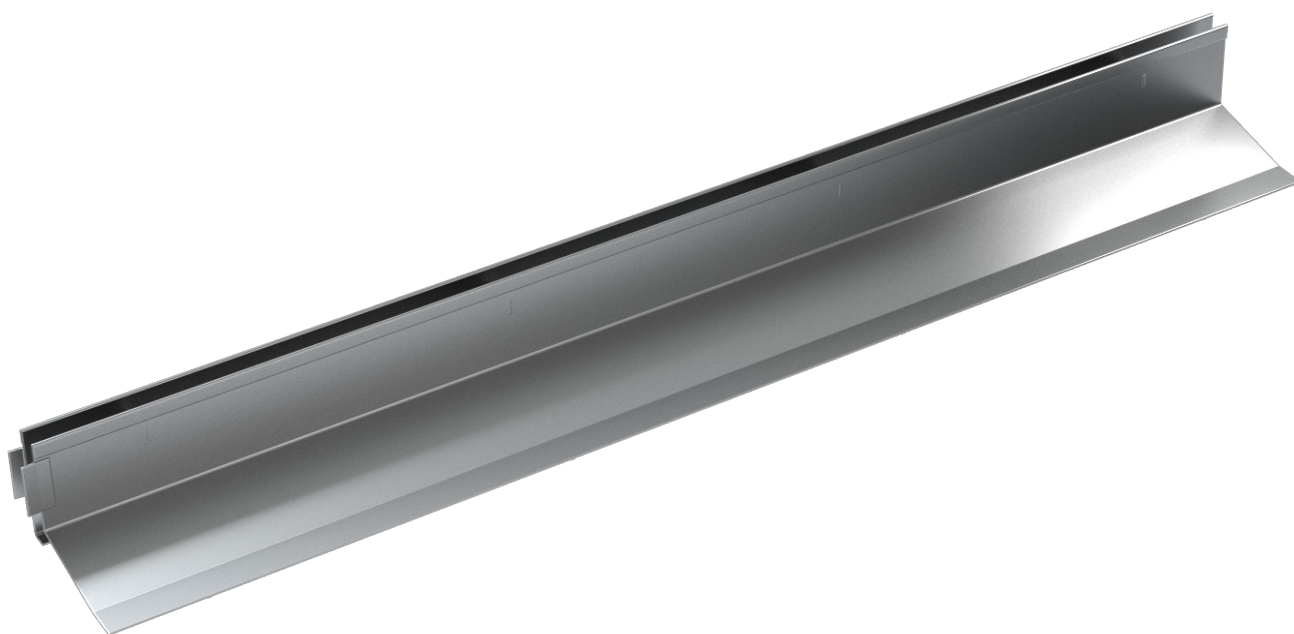


ANRIN

LEADING WATER



Schlitzaufsatz- rinnen Z-100, Z-150

Linientwässerung
für dekorative
Flächengestaltung

ANRIN DRAIN Schlitzaufsatzrinnen Z-100 aus Polymerbeton mit Schlitzaufsätzen aus verzinktem Stahl / Edelstahl

Pos.	Einheit	Bezeichnung
1	Stück	<p>ANRIN DRAIN Schlitzaufsatzrinne Z-100 aus Polymerbeton, NW 100, mit UNILINK Fugensystem Baulänge 1000 mm, Baubreite 136 mm, Bauhöhe 153 mm mit Wasserspiegelgefälle mit Abdeckung für Belastungsklasse C 250* nach DIN 19580/ EN 1433, Abdeckung als Schlitzaufsatz, seitlich bündiger Schlitz, Schafthöhe 160 mm, Bauhöhe 182 mm aus Stahl verzinkt*, Edelstahl*, Omega-Profil mit außenliegenden Doppelungen und Ankerleisten, mit Führungslaschen für exakte Stoßverbindungen liefern und nach Einbauanleitung des Herstellers verlegen.</p>
2	Stück	<p>ANRIN DRAIN Schlitzaufsatzrinne Z-100 mit Revisionsöffnung, aus Polymerbeton, NW 100, mit UNILINK Fugensystem u. Vorformungen für Eck- und T-Stöße Baulänge 500 mm, Baubreite 136 mm, Bauhöhe 153 mm mit Wasserspiegelgefälle Abdeckung als Revisionsaufsatz, seitlich bündiger Schlitz SW 12,5 mm, Stahl verzinkt*, Edelstahl* Baulänge 500 mm, Bauhöhe 182 mm Belastungsklasse C250 Einsatzwanne zum Auspflastern Entnahme mit Revisionshaken liefern und nach Einbauanleitung des Herstellers verlegen.</p>
3	Stück	<p>ANRIN DRAIN Schlitzaufsatzeinlaufkasten Z-100, aus Polymerbeton, NW 100, mit UNILINK-Fugensystem, Rohrmuffen DA/OD 110 und 160 und Schmutzfangeimer Baulänge 500 mm, Baubreite 136 mm, Bauhöhe 482 mm Abdeckung als Revisionsaufsatz, seitlich bündiger Schlitz SW 12,5 mm, Stahl verzinkt*, Edelstahl* Baulänge 500 mm, Bauhöhe 182 mm Belastungsklasse C250 Einsatzwanne zum Auspflastern Entnahme mit Revisionshaken liefern und nach Einbauanleitung des Herstellers verlegen.</p> <p>* nicht zutreffendes bitte streichen</p>

ANRIN DRAIN Schlitzaufsatzrinnen Z-100 aus Polymerbeton mit Schlitzaufsätzen aus verzinktem Stahl / Edelstahl

Pos.	Einheit	Bezeichnung
4	Stück	ANRIN DRAIN Stirnwand Z-100 aus Polymerbeton, mit UNILINK-Fugensystem mit Stahlkante*, Edelstahlkante* liefern und einbauen
5	Stück	ANRIN DRAIN Stirnwand Z-100 mit Rohrstutzen aus Polymerbeton mit UNILINK-Fugensystem und Rohrstutzen DA/OD 110 mit Stahlkante*, Edelstahlkante liefern und einbauen
6	Stück	ANRIN DRAIN Revisionshaken zur Entnahme der Revisionseinsätze aus Stahl verzinkt

* nicht zutreffendes bitte streichen

ANRIN DRAIN Schlitzaufsatzrinnen Z-150 aus Polymerbeton mit Schlitzaufsätzen aus verzinktem Stahl / Edelstahl

Pos.	Einheit	Bezeichnung
1	Stück	<p>ANRIN DRAIN Schlitzaufsatzrinne Z-150 aus Polymerbeton, NW 150, mit UNILINK Fugensystem Baulänge 1000 mm, Baubreite 214 mm, Bauhöhe 188 mm mit Wasserspiegelgefälle mit Abdeckung für Belastungsklasse D 400* nach DIN 19580/ EN 1433, Abdeckung als Schlitzaufsatz, seitlich bündiger Schlitz SW= 12,5 mm, Schafthöhe 200 mm, Bauhöhe 230 mm aus Stahl verzinkt*, Edelstahl*, Omega-Profil mit außenliegenden Doppelungen und Ankerleisten, mit Führungslaschen für exakt fluchtende Stoßverbindungen liefern und nach Einbauanleitung des Herstellers verlegen.</p>
2	Stück	<p>ANRIN DRAIN Schlitzaufsatzrinne Z-150 mit Revisionsöffnung, aus Polymerbeton, NW 150, mit UNILINK Fugensystem u. Vorformungen für Eck- und T-Stöße Baulänge 500 mm, Baubreite 214 mm, Bauhöhe 188 mm mit Wasserspiegelgefälle Abdeckung als Revisionsaufsatz, seitlich bündiger Schlitz SW 12,5 mm, Stahl verzinkt*, Edelstahl* Baulänge 500 mm, Bauhöhe 230 cm Belastungsklasse D 400 Einsatzwanne zum Auspflastern Entnahme mit Revisionshaken liefern und nach Einbauanleitung des Herstellers verlegen.</p>
3	Stück	<p>ANRIN DRAIN Schlitzaufsatzeinlaufkasten Z-150, aus Polymerbeton, NW 150, mit UNILINK-Fugensystem, Rohrmuffen DA/OD 160 und 200 und Schmutzfangeimer Baulänge 500 mm, Baubreite 214 mm, Bauhöhe 588 mm Abdeckung als Revisionsaufsatz, seitlich bündiger Schlitz SW 12,5 mm, Stahl verzinkt*, Edelstahl* Baulänge 500 mm, Bauhöhe 230 mm Belastungsklasse D 400 Einsatzwanne zum Auspflastern Entnahme mit Revisionshaken liefern und nach Einbauanleitung des Herstellers verlegen.</p> <p>* nicht zutreffendes bitte streichen</p>

ANRIN DRAIN Schlitzaufsatzrinnen Z-150 aus Polymerbeton mit Schlitzaufsätzen aus verzinktem Stahl / Edelstahl

Pos.	Einheit	Bezeichnung
4	Stück	ANRIN DRAIN Stirnwand Z-150 aus Polymerbeton, mit UNILINK-Fugensystem liefern und einbauen
5	Stück	ANRIN DRAIN Stirnwand Z-150 mit Rohrstutzen aus Polymerbeton mit UNILINK-Fugensystem und Rohrstutzen DA/OD 160 liefern und einbauen
6	Stück	ANRIN DRAIN Revisionshaken zur Entnahme der Revisionseinsätze aus Stahl verzinkt * nicht zutreffendes bitte streichen



ANRIN GmbH
Siemensstr. 1
59609 Anröchte
Germany

+49 (0) 29 47.97 81-0
www.anrin.com
info@anrin.com